



# GUIDE

## Directement sur la rouille

Introduction

2 - 3

Applications

4 - 7

Hammerite MIX

8 - 9

Aperçu des produits

10 - 13

Nuancier

16 - 17

Tout sur la  
protection du métal



## Hammerite, directement sur la rouille

Contrairement aux systèmes traditionnels, la peinture pour métal Hammerite peut être appliquée directement sur le métal rouillé. Grâce à sa formule spéciale 3 en 1 il est inutile d'appliquer un primer ou une couche de fond. Elle sèche rapidement, de sorte que des travaux qui vous auraient pris plusieurs jours avec une peinture ordinaire sont à présent terminés en quelques heures. Elle est résistante à la pluie en deux heures. Sa technologie spéciale à base de silicone constitue une barrière solide contre l'humidité tout en offrant une protection de longue durée.

Pourquoi acheter trois produits quand un seul suffit?



**INUTILE D'APPLIQUER  
UN PRIMER OU UNE  
COUCHE DE FOND**

### UNE PROTECTION OPTIMALE CONTRE LA ROUILLE

*Facile à utiliser – pas de risques de coulées*

Grâce à sa formule spéciale, la peinture pour métal Hammerite résiste aux chocs et aux griffes et conserve sa belle finition plus longtemps.

- Résistant à l'eau
- Forme une barrière contre l'humidité
- Sèche rapidement
- Résistant à la pluie après deux heures

#### Peinture Hammerite pour métal

L'eau de pluie perle sur la surface.



#### Peintures classiques pour métal

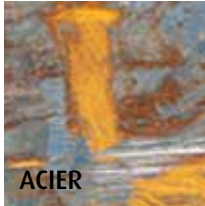
L'eau de pluie mouille la surface



## Hammerite peut être appliqué sur tout support métallique.

### MÉTAUX FERREUX

Les peintures pour métal Hammerite sont spécialement formulées pour être appliquées directement sur acier neuf, ancien ou déjà peint ou de la fonte. Il n'est pas nécessaire d'appliquer un primer ou une couche de fond.



ACIER

### MÉTAUX NON FERREUX

Pour un résultat optimal, appliquez d'abord une couche de Hammerite Primer pour Métaux Non Ferreux. Après deux heures, ce primer peut être recouvert de deux couches de Hammerite Laque Brillante, Laque Satinée, Laque Martelée ou Laque Structure Mate.



ALUMINIUM



CUIVRE



ACIER GALVANISÉ



LAITON

## Comment utiliser les peintures pour métal Hammerite ?

### EN DEUX ÉTAPES SIMPLES ...



AVANT

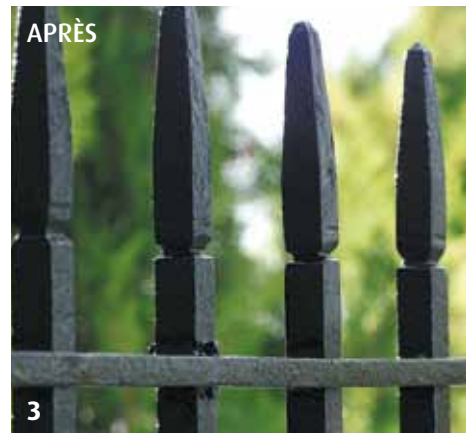
1

Éliminez un maximum de particules de rouille qui n'adhèrent pas ou de peinture qui s'écaille à l'aide d'une brosse métallique ou d'un papier abrasif à gros grain. Éliminez la saleté et la graisse avec Hammerite Dégraisse-Métal, puis laissez sécher.



2

Appliquez deux couches de peinture pour métal Hammerite. Vous pouvez déjà appliquer pour certains produits une deuxième couche au bout de deux heures: la plupart des travaux peuvent donc être terminés en une journée.



APRÈS

3

## À l'extérieur

Les peintures pour métal Hammerite sont idéales pour protéger et décorer tous les supports métalliques à l'extérieur, tels que grilles, balustrades, éclairage extérieur, tuyaux d'évacuation et gouttières métalliques.



Balustrade:  
Laque Satinée – Noir



Luminaire:  
Laque Brillante – Noir



Grille:  
Laque Structure Mate – Noir



Grille:  
Laque Structure Mate – Vert Saugé

## À l'intérieur et autour du garage

Les peintures pour métal Hammerite sèchent rapidement et sont anticorrosives. Elles sont donc idéales pour une utilisation sur le métal à l'intérieur et autour du garage. Elles sont souvent utilisées pour les vélos, les remorques, l'intérieur du coffre et sous le capot de la voiture, et sur les portes de garage.



Luminaire:  
Laque Martelée – Vert Foncé



Remorque:  
Laque Martelée – Gris Argent



Porte de garage:  
Laque Satinée – Rouge



Porte de garage:  
Laque Satinée – Bleu Foncé

## Dans le jardin

Avec les peintures pour métal Hammerite, vos meubles de jardin, jardinières et autres éléments métalliques de jardin semblent comme neufs. Pourquoi ne pas envisager une finition avec Hammerite Laque Martelée ou Laque Structure Mate?



Meubles de jardin:  
Laque Structure Mate  
Gris Métal



Jardinière: Laque Martelée  
Vert Moyen



Arrosoirs: Laque Brillante  
Blanc et Noir / Laque  
Martelée – Vert Foncé et  
Bleu Foncé



Banc de jardin:  
Laque Martelée – Vert Foncé

## À l'intérieur

Les peintures pour métal Hammerite ne conviennent pas uniquement pour l'extérieur: la technologie spéciale à base de silicone constitue une barrière solide contre l'humidité, ce qui rend ces peintures également idéales dans la salle de bain, la cuisine et autres pièces humides. Elles offrent une protection longue durée et résistent aux chocs et aux griffes.



*Cadre de lit:  
Laque Brillante - Blanc*



*Rampe d'escalier:  
Laque Satinée - Noir*



*Radiateur:  
Peinture pour Radiateur  
Satinée - Blanc Cassé*



*Baignoire:  
Extérieur: Laque Satinée - Bleu  
Pieds: Laque brillante - Blanc*

*Radiateur:  
Peinture pour radiateur Brillante - Blanc*

## Envie d'une autre couleur ?

**Peinture pour métal Hammerite disponible à la machine à teinter.**

Choisissez la couleur et faites votre choix parmi un éventail de teintes, dont les teintes RAL et les teintes Levis. Hammerite MIX est disponible en plusieurs qualités mix et en plusieurs emballages. Convient pour usages intérieurs et extérieurs.

Hammerite, à partir d'aujourd'hui protecteur et décorateur de métal !





**Hammerite MIX**  
**Disponible à partir**  
**du printemps 2011**



## Aperçu des produits

### PEINTURES POUR MÉTAL HAMMERITE

- Directement sur la rouille; formule spéciale.
- Système 3 en 1: convient comme couche de fond, couche intermédiaire et couche de finition.
- Idéal pour les métaux ferreux. Convient également pour les métaux non-ferreux à condition d'une préparation et d'un primer Hammerite pour Métaux Non Ferreux.

#### LAQUE SATINÉE



- Résiste aux éclaboussures d'acides et de produits chimiques dilués
- À base de solvant
- Extérieur et intérieur
- Aspect satiné: brillance traditionnelle pour une ferronnerie extérieure
- Disponible en 8 couleurs (voir nuancier p.16)
- 0,25 l, 400 ml (aérosol), 0,75 l et 2,5 l

#### LAQUE BRILLANTE



- Excellente résistance à la corrosion et aux intempéries
- À base de solvant
- Extérieur et intérieur
- Aspect brillant: excellente résistance aux intempéries mise en valeur d'une construction métallique
- Disponible en 13 couleurs (voir nuancier p.16)
- 0,25 l, 400 ml (aérosol), 0,75 l et 2,5 l

#### LAQUE MARTELÉE





- Excellente résistance à la corrosion et aux intempéries
- À base de solvant
- Extérieur et intérieur
- Effet martelé: excellente résistance aux intempéries grâce à la présence de pigments lamellaires
- Disponible en 10 couleurs (voir nuancier p.16)
- 0,25 l, 400 ml (aérosol), 0,75 l et 2,5 l

#### LAQUE STRUCTURE MATE








- Résiste aux éclaboussures d'acides et de produits chimiques dilués
- À base de solvant
- Extérieur et intérieur
- Aspect structuré mat: bel aspect décoratif allié à la fois charme et classe
- Disponible en 7 couleurs (voir nuancier p.17)
- 0,25 l et 0,75 l

## Aperçu des produits

<p><b>PEINTURE POUR RADIATEUR</b></p>	<ul style="list-style-type: none"> <li>• Spécialement conçue pour la décoration et la protection des radiateurs</li> <li>• L'utilisation d'un primer antirouille (Primer nr.1) est requise</li> <li>• Résiste à des températures jusqu'à 80 °C et ne jaunit pas</li> <li>• Durable et facile à entretenir</li> <li>• À base d'eau</li> <li>• Intérieur</li> <li>• Satinée, brillante et mate</li> <li>• Disponible en Blanc et Blanc Cassé (voir nuancier p.17)</li> <li>• 0,25 l et 0,5 l</li> </ul>
	<p><b>DIRECT ALUZINC</b></p> <ul style="list-style-type: none"> <li>• S'applique directement sur les métaux non ferreux comme l'aluminium, le cuivre, le zinc, l'acier galvanisé ...</li> <li>• Formule spéciale servant à la fois de couche de fond, de couche intermédiaire et de couche de finition</li> <li>• Différents tons parmi lesquels un ton métallique</li> <li>• Résiste aux UV</li> <li>• À base de solvant</li> <li>• Extérieur et intérieur</li> <li>• Brillante</li> <li>• Disponible en 5 couleurs (voir nuancier p.17)</li> <li>• 0,75 l</li> </ul>
	

## Aperçu des produits

### PRIMERS HAMMERITE

<p><b>CONVERTISSEUR DE ROUILLE</b></p>	<ul style="list-style-type: none"> <li>• Stabilise et transforme la rouille en un complexe non soluble</li> <li>• Préviens la formation de rouille supplémentaire sur les surfaces en métal</li> <li>• Améliore l'adhérence de la couche de finition</li> <li>• Agit rapidement</li> <li>• À base d'eau</li> <li>• Extérieur et intérieur</li> <li>• 0,25 l</li> </ul>
	
<p><b>PRIMER NR.1</b></p>	<ul style="list-style-type: none"> <li>• Primer antirouille stabilisant</li> <li>• Pour l'acier et le fer nu ou rouillé</li> <li>• Stabilise la rouille</li> <li>• Bon pouvoir de remplissage</li> <li>• À base de solvant</li> <li>• Extérieur et intérieur</li> <li>• Beige</li> <li>• 0,25 l et 0,5 l</li> </ul>
	
<p><b>MINIUM</b></p>	<ul style="list-style-type: none"> <li>• Primer antirouille classique</li> <li>• Pour l'acier et le fer nu ou rouillé</li> <li>• Résiste aux intempéries, peut faire office de couche d'attente</li> <li>• À base de solvant</li> <li>• Extérieur et intérieur</li> <li>• Rouge</li> <li>• 0,5 l</li> </ul>
	
<p><b>PRIMER POUR MÉTAUX NON FERREUX</b></p>	<ul style="list-style-type: none"> <li>• Garantit une adhérence optimale au support</li> <li>• Convient pour métaux galvanisés, acier inoxydable, cuivre, chrome et aluminium</li> <li>• À base d'eau</li> <li>• Extérieur et intérieur</li> <li>• Rouge</li> <li>• 0,75 l</li> </ul>
	
<p><b>GARAGE DOOR PRIMER</b></p>	<ul style="list-style-type: none"> <li>• Couche de fond pour les portes de garage en acier galvanisé</li> <li>• Pour une adhérence parfaite de la couche de la finition</li> <li>• Idéale pour les portes de garage difficiles à peindre</li> <li>• Couvre en une seule couche</li> <li>• À base d'eau</li> <li>• Gris</li> <li>• Extérieur et intérieur</li> <li>• 0,75 l</li> </ul>
	

## Aperçu des produits

### ACCESSOIRES HAMMERITE

<p><b>DÉCAP'ROUILLE CONCENTRÉ</b></p>	<ul style="list-style-type: none"> <li>• Pour éliminer efficacement la rouille</li> <li>• N'attaque pas la peinture</li> <li>• Idéal pour traiter les petits objets tels que charnières, pièces de voiture, boulons et vis</li> <li>• Diluer avec 9 volumes d'eau</li> <li>• À base d'eau</li> <li>• Extérieur et intérieur</li> <li>• 0,5 l</li> </ul>
	
<p><b>DÉCAP'ROUILLE GEL</b></p>	<ul style="list-style-type: none"> <li>• Pour éliminer efficacement la rouille</li> <li>• Produit sous forme de gel en phase aqueuse</li> <li>• Facile à appliquer sur les surfaces verticales</li> <li>• N'attaque pas les surfaces peintes</li> <li>• À base d'eau</li> <li>• Extérieur et intérieur</li> <li>• 225 ml</li> </ul>
	
<p><b>DÉGRAISSE-MÉTAL</b></p>	<ul style="list-style-type: none"> <li>• Nettoie le métal avant l'application de la peinture</li> <li>• Élimine graisse, poussière et saletés</li> <li>• Application facile grâce au vaporisateur</li> <li>• À base d'eau</li> <li>• Extérieur et intérieur</li> <li>• 0,5 l</li> </ul>
	
<p><b>DILUANT ET NETTOIE- PINCEAUX</b></p>	<ul style="list-style-type: none"> <li>• Diluant spécifique pour les peintures pour métal Hammerite</li> <li>• Nettoie à fond brosses et autres outils</li> <li>• À base de solvant</li> <li>• Extérieur et intérieur</li> <li>• 0,25 l et 1 l</li> </ul>
	

### LA BONNE PRÉPARATION POUR UN RÉSULTAT OPTIMAL



**Étape 1** ♦ Éliminer les plus grosses particules de rouille à l'aide d'une brosse métallique ou d'un papier abrasif.



**Étape 2** ♦ dégraisser avec Hammerite Dégraisse-Métal.



**Étape 3** ♦ protéger et décorer avec une peinture pour métal Hammerite.



## Liste d'achats

1. Qu'allez-vous peindre ?

---

---

---

---

---

---

2. De quels produits avez-vous besoin (aperçu des produits p.10-13) ?

---

---

---

---

---

---

3. Quelle(s) teinte(s) souhaitez-vous ?

---

---

---

---

---

---

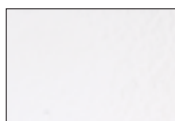
4. De quel matériel supplémentaire avez-vous besoin ?

- Brosse métallique
- Papier abrasif à gros grain
- Pinceau
- Chiffons
- Diluant et Nettoie-Pinceaux

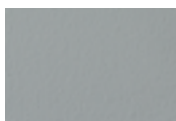
- 
- 
- 



## Hammerite Laque Satinée



Blanc



Gris



Vert



Vert Foncé



Bleu



Bleu Foncé

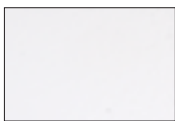


Rouge

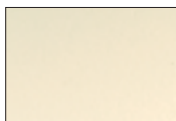


Noir

## Hammerite Laque Brillante



Blanc



Blanc Cassé



Jaune



Vert



Vert Foncé



Bleu



Bleu Foncé



Rouge



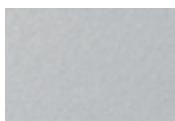
Rouge Bordeaux



Brun



Noir



Gris Argent



Or

## Hammerite Laque Martelée



Blanc



Gris Argent



Gris Foncé



Cuivre



Vert Moyen



Vert Foncé



Bleu Clair



Bleu Foncé



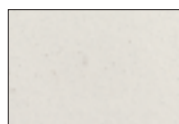
Brun



Noir

Pas toutes les teintes sont disponibles dans tous les emballages

## Hammerite Laque Structure Mate



Blanc Naturel



Métal Brossé



Gris Métal



Cuivre Antique



Vert Saugé



Bleu Nuit

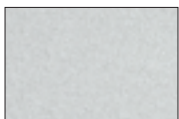


Noir Ardoise

## Hammerite Direct AluZinc



Blanc



Argent



Cuivre



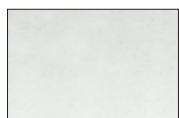
Vert Foncé



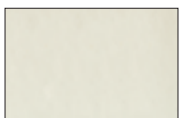
Noir

## Hammerite Peinture pour Radiateur

Ici appliqué avec Laque Brillante



Blanc



Blanc Cassé

**Envie d'une autre couleur ?  
Hammerite MIX  
Disponible à partir du printemps 2011**



Pas toutes les teintes sont disponibles dans toutes les emballages.

◀ *Regardez au verso et découvrez la suite de notre nuancier pratique.*



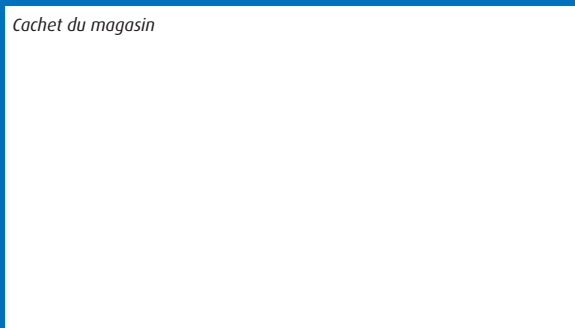
Pour de plus amples informations, vous pouvez  
téléphoner au numéro gratuit

**0800-32.000**

ou surfez sur

**www.hammerite.be**

*Cachet du magasin*



Suite au processus de reproduction les couleurs représentées peuvent être différentes des couleurs réelles.

© 2011-2012, AKZO NOBEL COATINGS INTERNATIONAL B.V.

CETTE BROCHURE EST LA PROPRIÉTÉ DE AKZO NOBEL COATINGS INTERNATIONAL B.V. ELLE PEUT ÊTRE UTILISÉE UNIQUEMENT POUR INDIQUER OU OBTENIR DES PRODUITS FABRIQUÉS ET/OU FOURNIS PAR AKZO NOBEL COATINGS INTERNATIONAL B.V. OU SES FILIALES ET À LA SEULE CONDITION D'ÊTRE RETOURNÉ À AKZO NOBEL COATINGS INTERNATIONAL B.V. À PREMIÈRE DEMANDE DE CELLE-CI.

